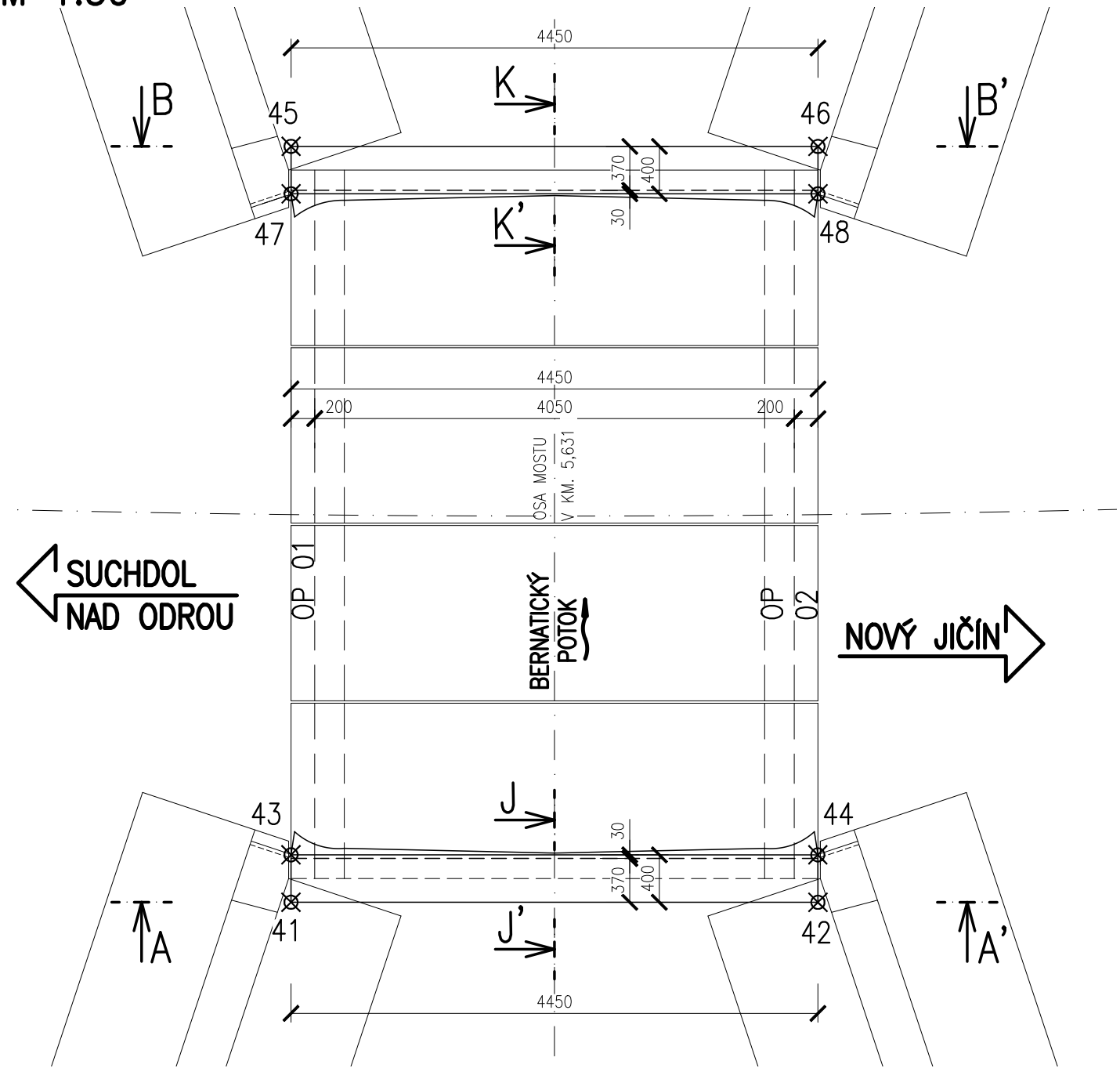
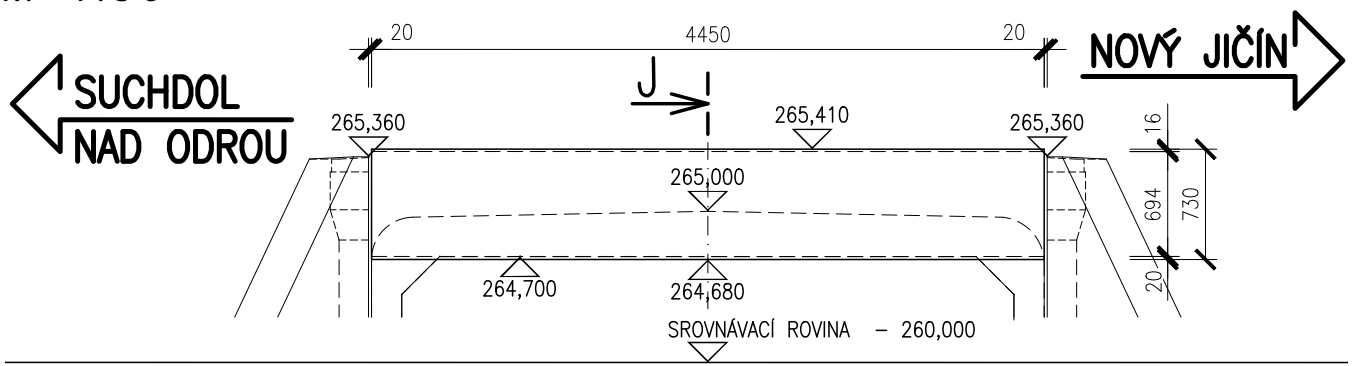


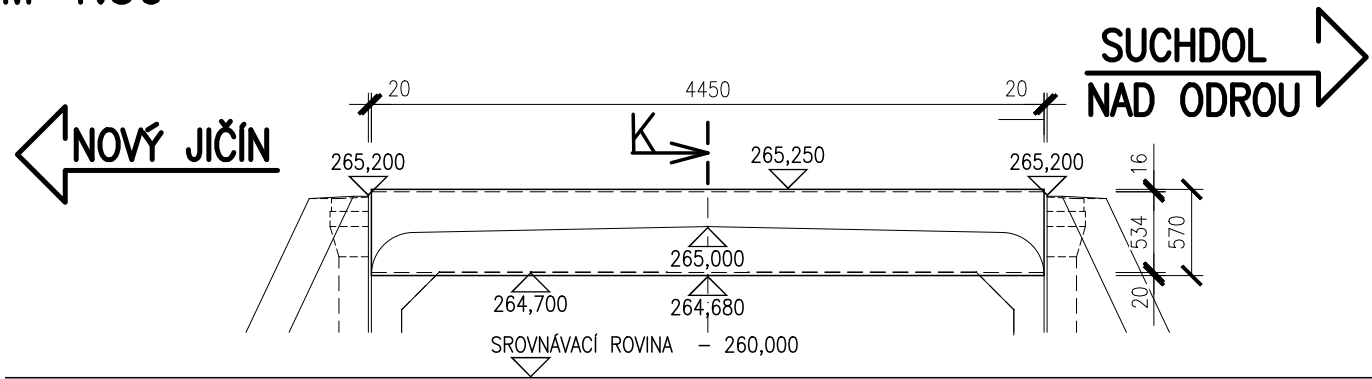
VÝKRES TVARU ŘÍMS  
PŮDORYS  
M 1:50



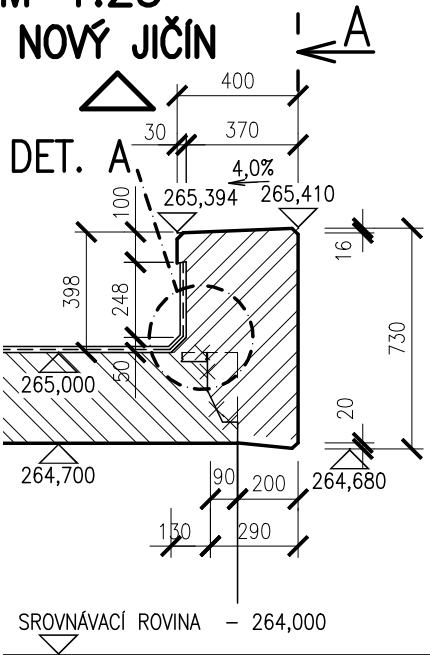
POHLED A–A’  
M 1:50



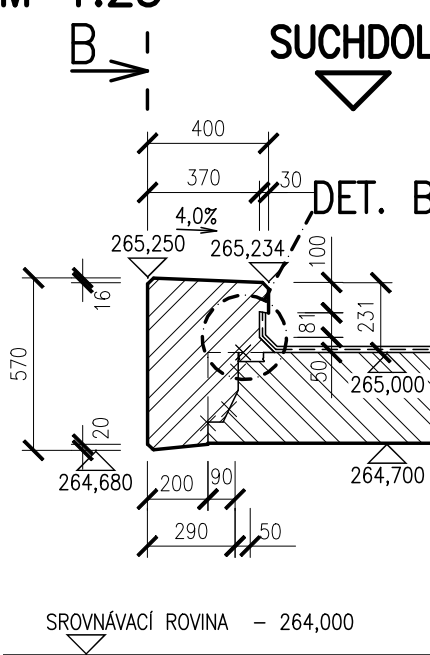
POHLED B–B’  
M 1:50



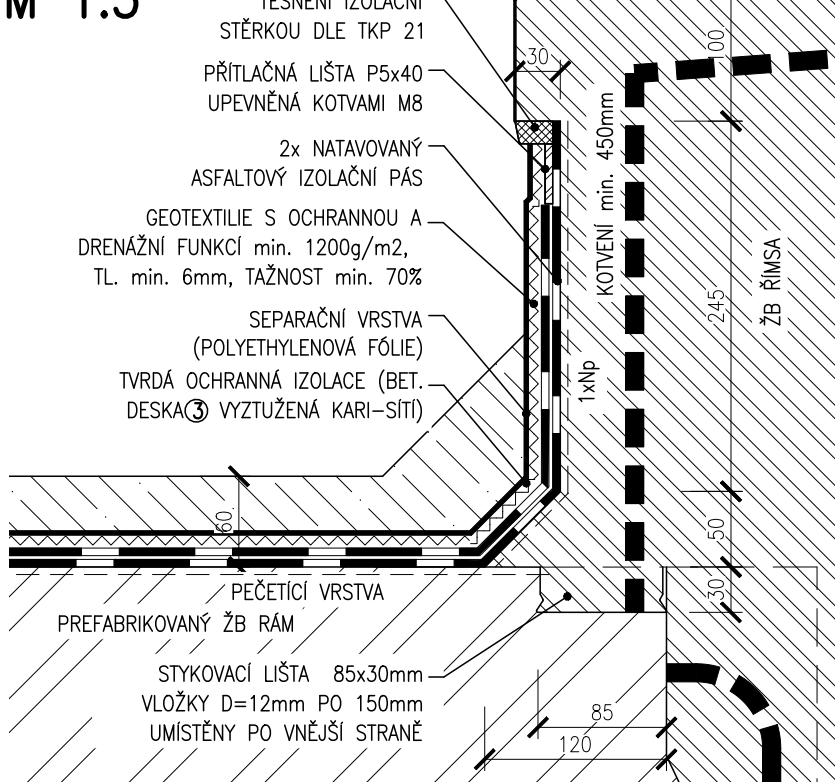
ŘEZ J–J’  
M 1:25  
NOVÝ JIČÍN



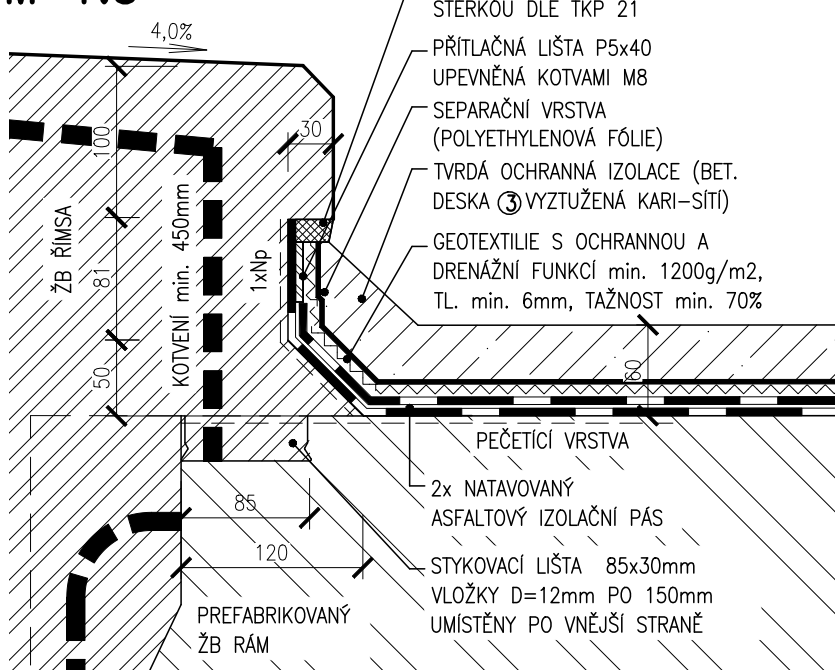
ŘEZ K–K’  
M 1:25  
SUCHDOL



DET. A  
M 1:5



DET. B  
M 1:5



VYTYČOVANÉ BODY:

41	Y = 494074,913	X = 1124148,053	Z = 265,411	HORNÍ POVRCH ŘÍMSY
42	Y = 494070,516	X = 1124148,741	Z = 265,411	HORNÍ POVRCH ŘÍMSY
43	Y = 494074,851	X = 1124147,658	Z = 265,395	HORNÍ POVRCH ŘÍMSY
44	Y = 494070,455	X = 1124148,345	Z = 265,395	HORNÍ POVRCH ŘÍMSY
45	Y = 494073,927	X = 1124141,750	Z = 265,247	HORNÍ POVRCH ŘÍMSY
46	Y = 494069,530	X = 1124142,437	Z = 265,247	HORNÍ POVRCH ŘÍMSY
47	Y = 494073,988	X = 1124142,145	Z = 265,231	HORNÍ POVRCH ŘÍMSY
48	Y = 494069,592	X = 1124142,833	Z = 265,231	HORNÍ POVRCH ŘÍMSY

DRUHY POUŽITÝCH BETONŮ

BETON ČSN EN 206+A1-30/37-XF2, XD1 (CZ)–CI 0,4 – Dmax 22–S4 ŘÍMSA

OBJEMY POUŽITÝCH BETONŮ

① PRAVÁ ŘÍMSA	1,07 m3
② LEVÁ ŘÍMSA	0,85 m3
③ CELKEM	1,92 m3

BETONÁŘŠKÁ VÝZTUŽ






B500B (10 505 (R))

POZNÁMKY

- ① PRO ZPŘEHLEDNĚNÍ NEJSOU VE VÝKRESU ZOBRAZENY A ZAKÓTOVÁNY NĚKTERÉ VIDITELNÉ HRANY
- ② POKUD NENÍ VE VÝKRESU JINAK VŠECHNY HRANY ZKOSIT 20x20mm
- ③ VÝKRES BEDNĚNÍ BUDE ODSOUHLASEN PROJEKTANTEM MOSTU
- ④ VŠECHNY PRACOVNÍ SPÁRY BUDOU OPATŘENY SPOJOVACÍM MŮSTKEM NA CEMENTOVÉ BÁZI
- ⑤ POLOHA PLASTOVÝCH CHRÁNIČEK OCELOVÝCH TÁHEL SYSTÉMOVÉHO BEDNĚNÍ – "ŠUPTYČÍ" BUDE UMÍSTĚNA V PRAVIDELNÉM RÁSTRU

TÚ: 1991 - SUCHDOL NAD ODROU - NOVÝ JIČÍN  
DÚ: 02 - SUCHDOL NAD ODROU - ŠENOV U NOVÉHO JIČÍNA

VÝŠKOVÝ SYSTÉM: BALT PO VYROVNÁNÍ  
SOUŘADNICOVÝ SYSTÉM: S-JTSK

OZNAČENÍ		POPIS ZMĚNY		DATUM	PODPIS		
HIP		ZODP. PROJEKTANT	VYPRACOVAL	KONTROLOVAL			
ING. TOMÁŠ PÁTEČEK		ING. MARTIN VAŠÁK	ING. TOMÁŠ GROSS	ING. TOMÁŠ PÁTEČEK			
							
OBJEDNATEL: SPRÁVA ŽELEZNIC, S.O. DLÁŽDĚNÁ 1003/7, 110 00 PRAHA 1							
KRAJ: MORAVSKOSLEZSKÝ		ORP: NOVÝ JIČÍN	KATASTR: ŠENOV U NOVÉHO JIČÍNA				
STAVBA:  MOSTNÍ OBJEKTY V EVID. KM 5,629 A 7,055 TRATI SUCHDOL NAD ODROU - NOVÝ JIČÍN SO 01 - MOST V KM 5,629  ČÁST:  SO 01 - MOST V KM 5,629  PŘÍLOHA:  VÝKRES TVARU ŘÍMS				GENERÁLNÍ PROJEKTANT <b>IM-PROJEKT</b> , INŽENÝRSKÉ A MOSTNÍ KONSTRUKCE, s.r.o.  VODNÍ 1, 602 00 BRNO TEL: 533 446 080-2 FAX: 533 446 089 im-projekt@im-projekt.cz www.im-projekt.cz			
				FORMÁT		6 x A4	
				DATUM		LISTOPAD 2020	
				STUPEŇ		P	
				ČÍSLO ZAK.		2020683	
MĚŘÍTKO		1:50/ 1:25/ 1:5					
ČÍSLO PŘÍLOHY:		ČÍSLO PARÉ:					
E.1.4.01.03.08							

Documentací lze užívat pouze ve smyslu příslušné smlouvy o dílo výkres, či jeho část, může být kopírován nebo jiným způsobem rozšiřován pouze po předchozím souhlasu IM-PROJEKT, inženýrské a mostní konstrukce, s.r.o.

Dokumentaci lze užívat pouze ve smyslu příslušné smlouvy o dílo výkres, či jeho část, může být kopírován nebo jiným způsobem rozšiřován pouze po předchozím souhlasu IM-Projekt, inženýrská a mostní konstrukce, s.r.o.